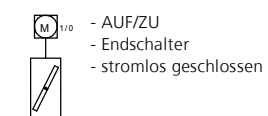
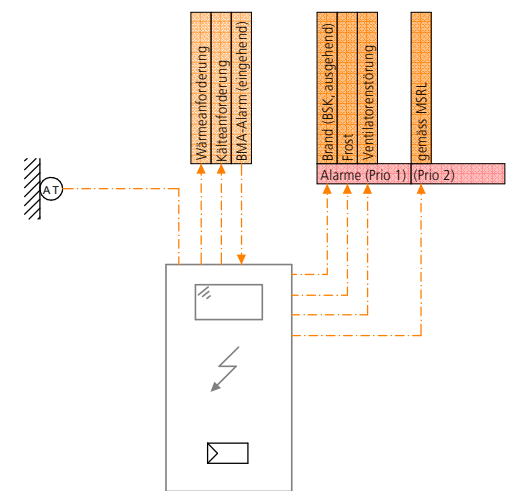
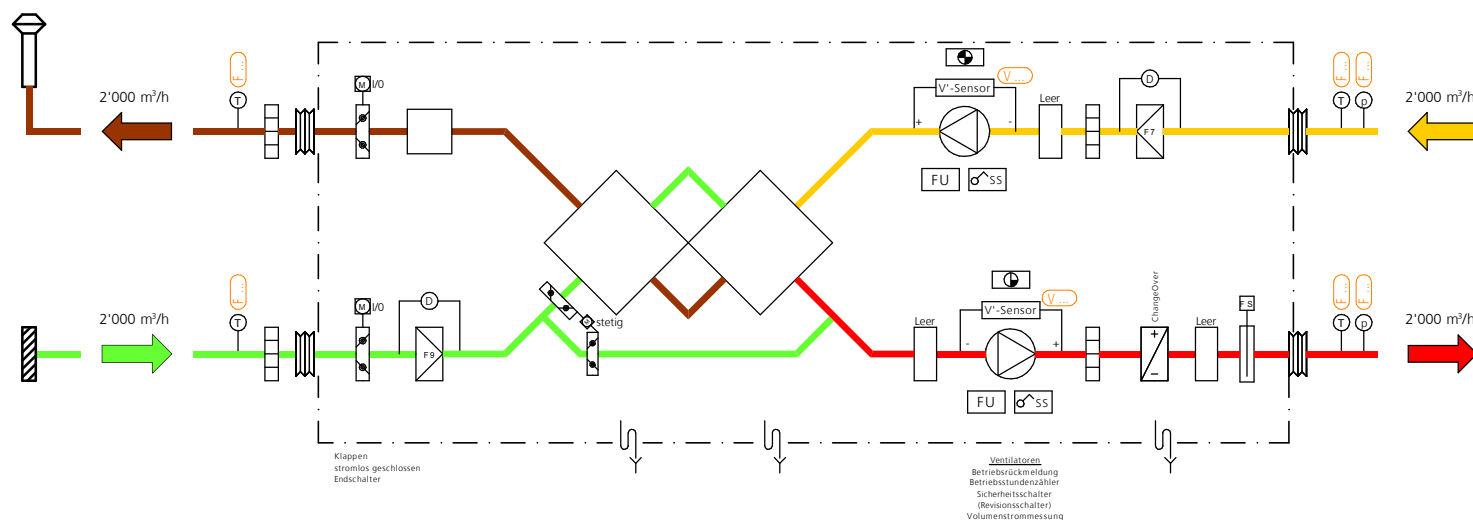
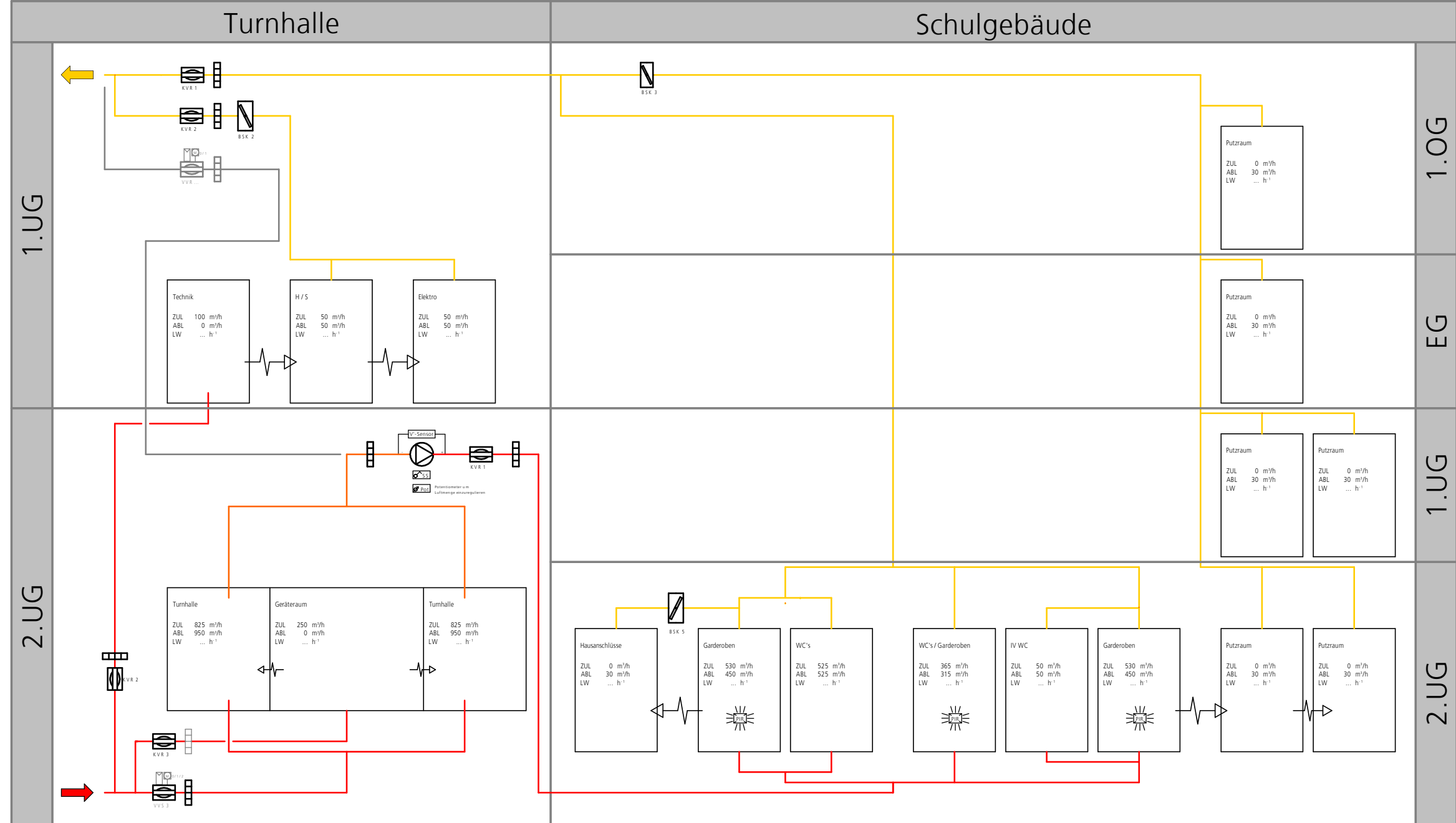
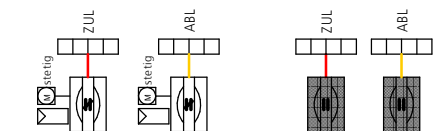


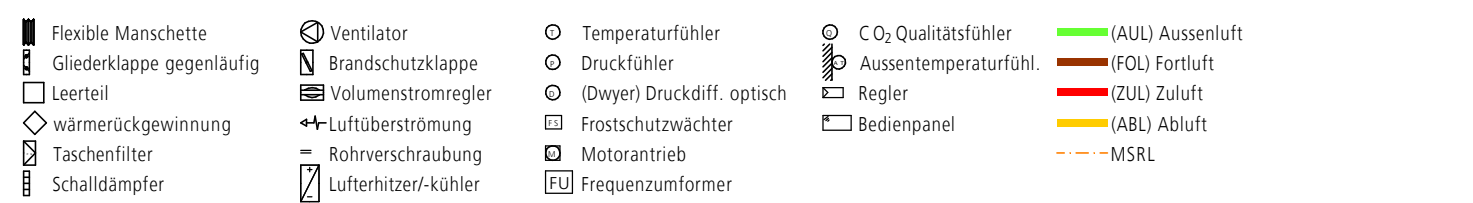
Anlage Ein über PIR in Garderoben



Variable Volumenstrom Regler (VVR) Konstant Volumenstrom Regler (KVR)



<p>Monobloc Fabrikat: 7-Air Typ: SKG 4.2 Qualität: 2.0 LxBxH: ...x78x156 [cm] Luftmenge: 2'000 [m³/h] Erhöhte Personenbelegung 3'000 m3/h</p>	<p>Doppel Plattenwärmetauscher Lufteintritt AUL: -15 / 90 [°C / %r.F.] Luftaustritt ZUL: ... [°C / %r.F.] Lufteintritt ABL: 22 / 35 [°C / %r.F.] Luftaustritt FOL: ... [°C / %r.F.] Druckverlust: 147 [Pa] Wirkungsgrad sensibel: 80.0 [%] Wirkungsgrad latent: - [%] Leistung sensibel: ... [kW] Leistung latent: ... [kW] Leistung gesamt: ... [kW]</p>	<p>FOL-Ventilator Direktantriebender Radial-Ventilator Fabrikat Ventilator: FLAECT Typ: GPPM-1-00-028-06 Drehzahl: 3'000.0 [U/min] ΔPext.: 300 [Pa] Motordrehzahlen: stufenlos Motor-Nennleistung: 0.8 [kW] Motor-Nennstrom: 1.5 [A] Anschluss: 3x400/50 [V/Hz] Wirkungsgrad: ... [%]</p>	<p>AUL-Ventilator Direktantriebender Radial-Ventilator Fabrikat Ventilator: FLAECT Typ: GPPM-1-00-028-06 Drehzahl: 3'000.0 [U/min] ΔPext.: 260 [Pa] Motordrehzahlen: stufenlos Motor-Nennleistung: 0.8 [kW] Motor-Nennstrom: 1.5 [A] Anschluss: 3x400/50 [V/Hz] Wirkungsgrad: ... [%]</p>
<p>Lufterhitzer changeover Luftmenge: 2'000.0 [m³/h] Lufteintritt: ... [°C] Luftaustritt: 22.0 [°C] Heizleistung: ... [kW] Druckverlust luftseitig: 59.0 [Pa] PWW: ... [l/h] PWW: ... [°C] Druckverlust PWW: 19.7 [kPa] Nenndruck: PN 6 [bar]</p>	<p>Luftkühler changeover Luftmenge: 2'000.0 [m³/h] Lufteintritt: 32.0 [°C] Luftaustritt: 21.0 [°C] Kühlleistung: ... [kW] Druckverlust luftseitig: 59.0 [Pa] PWW: ... [l/h] PWW: ... [°C] Druckverlust PWW: 9.6 [kPa] Nenndruck: PN 6 [bar]</p>	<p>Aussenluftfilter / Abluftfilter Fabrikat Filter: KW7-610-H-10T Typ: FFKA Luftvolumenstrom: 2000 [m³/h] Filterklasse: F7 Anfangsdruckverlust: 46.0 [Pa] Endwiderstand: 90 [Pa] Energieklasse: A</p>	<p>Transferventilator Kanalventilator mit Drehzahl-Potentiometer Fabrikat Ventilator: Helios Typ: SKRW EC 400 / 60 / 35 Drehzahl max.: 2'200.0 [U/min] ΔPext.: 250 Pa Motor-Nennleistung max.: 0.84 [kW] Motor-Nennstrom max.: 3.9 [A] Anschluss: 230/50 [V/Hz]</p>



MZG Blatten Männedorf Ausführung
 Lüftungsprinzipschema
 Teilklimaanlage Turnhalle / BKP 244.1

Gez. SMR Datum 24.11.2014 Format A3 Rev. - Mst. 1:1
 Ernst Basler + Partner Ingenieurunternehmen
 Mühlebachstrasse 11
 CH-8032 Zürich Telefon +41 44 395 16 16

Objektnummer
213120
 Plannummer
 LU-AF-TH-Schema-Turnhalle